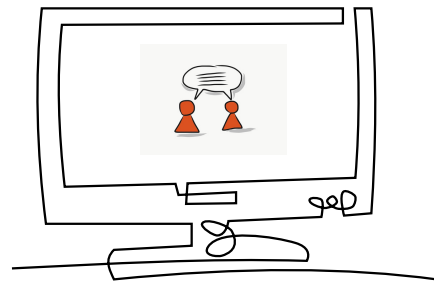


○ Für Menschen in seelischen Krisen und Angehörige

Online

CAFÈ AUSZEIT



VerRückt ins Netz

Hier beschäftigen wir uns mit Themen (wie z.B.: Tagesstruktur, Achtsamkeit, u.a.), die Dich auf Deinem ganz persönlichen Weg unterstützen können. Sorgen und Fragen finden hier Raum. Unser Austausch findet über "zoom" statt. Anmeldung unter: cafeauszeit@ex-in-rn.de

Wir freuen uns auf Dich

Jutta & Moni

EX-IN Genesungsbegleiterinnen

MITTWOCHS 18:00 - 19:00 UHR

CAFEAUSZEIT@EX-IN-RN.DE